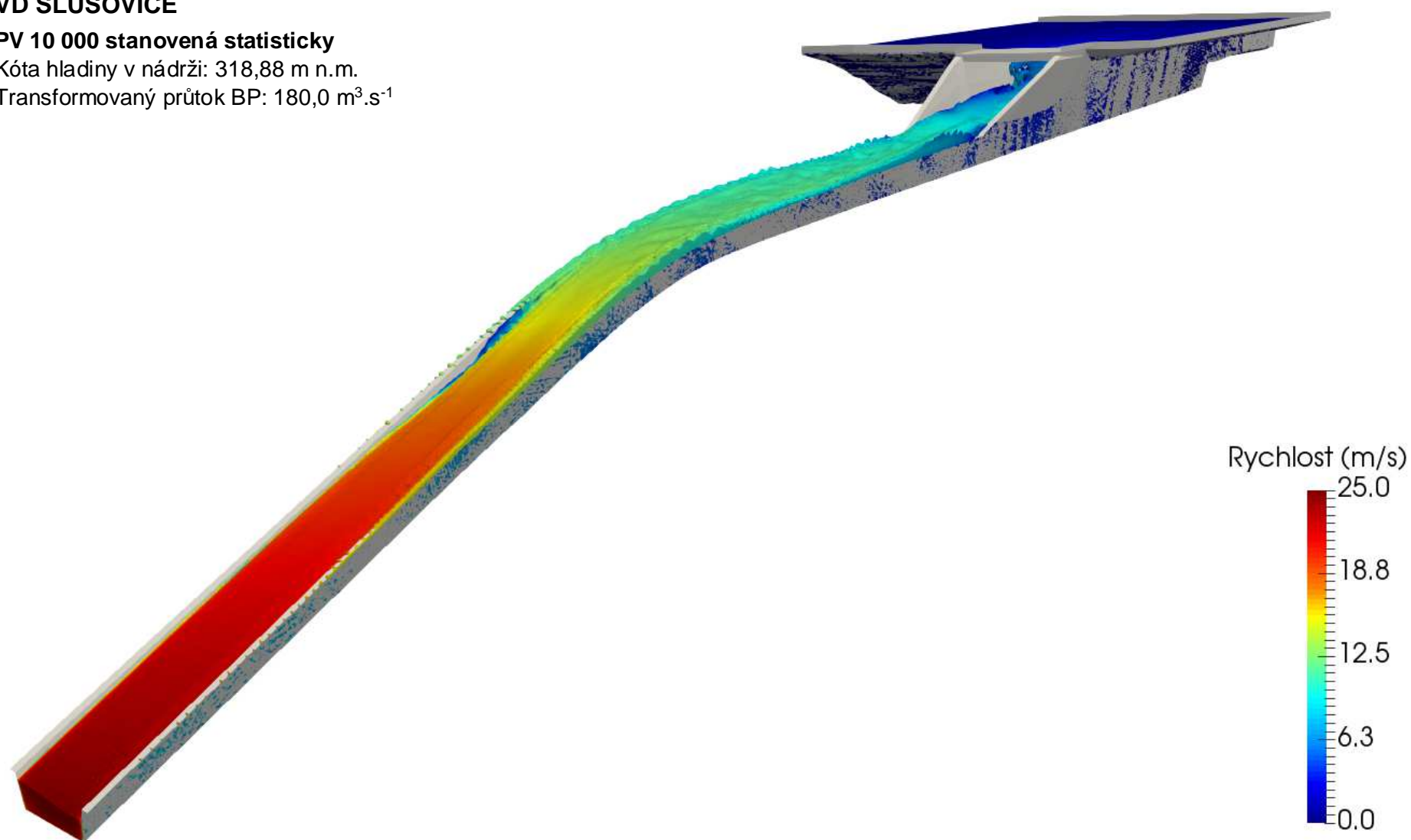


## VD SLUŠOVICE

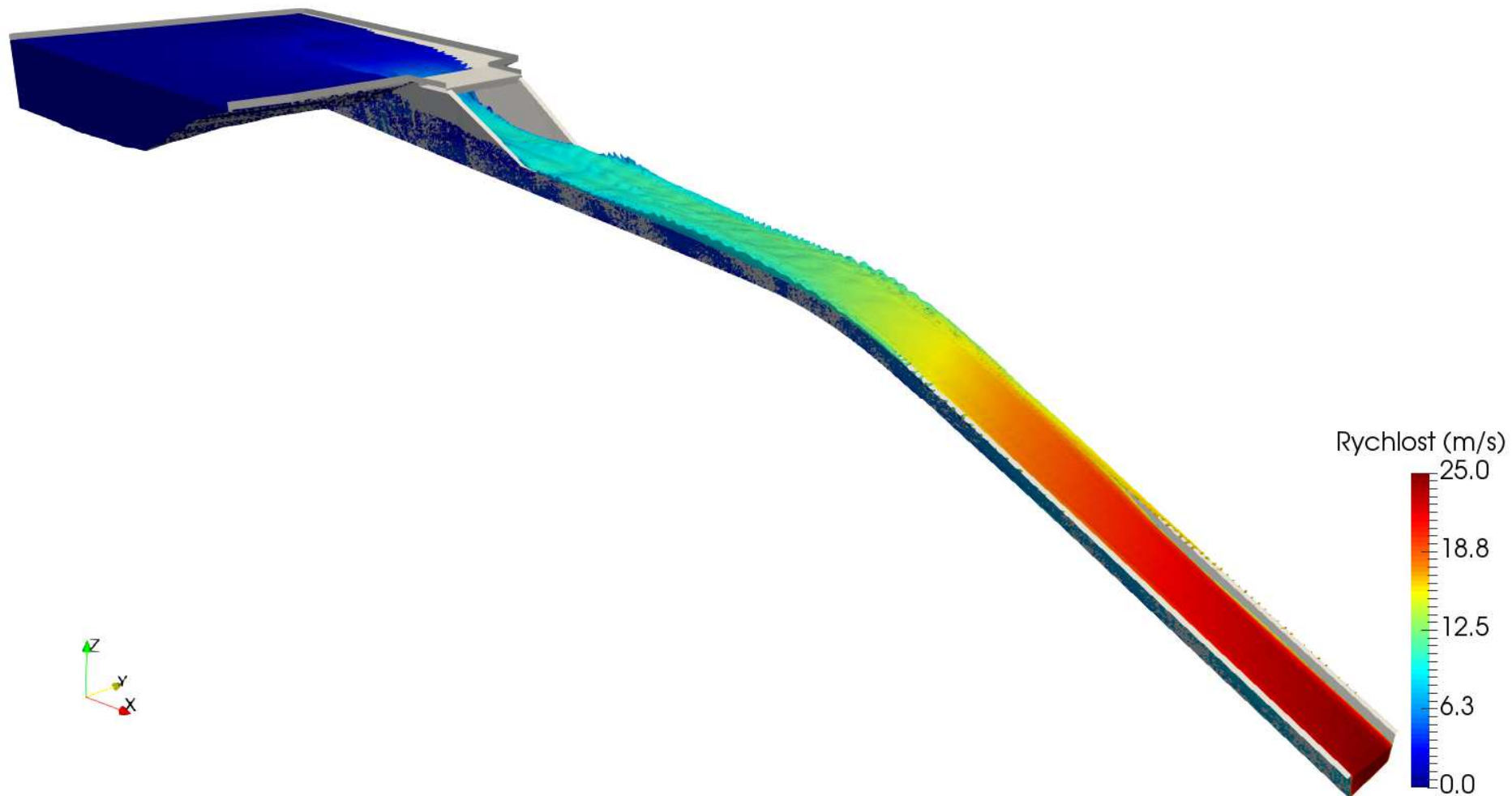
### PV 10 000 stanovená statisticky

Kóta hladiny v nádrži: 318,88 m n.m.

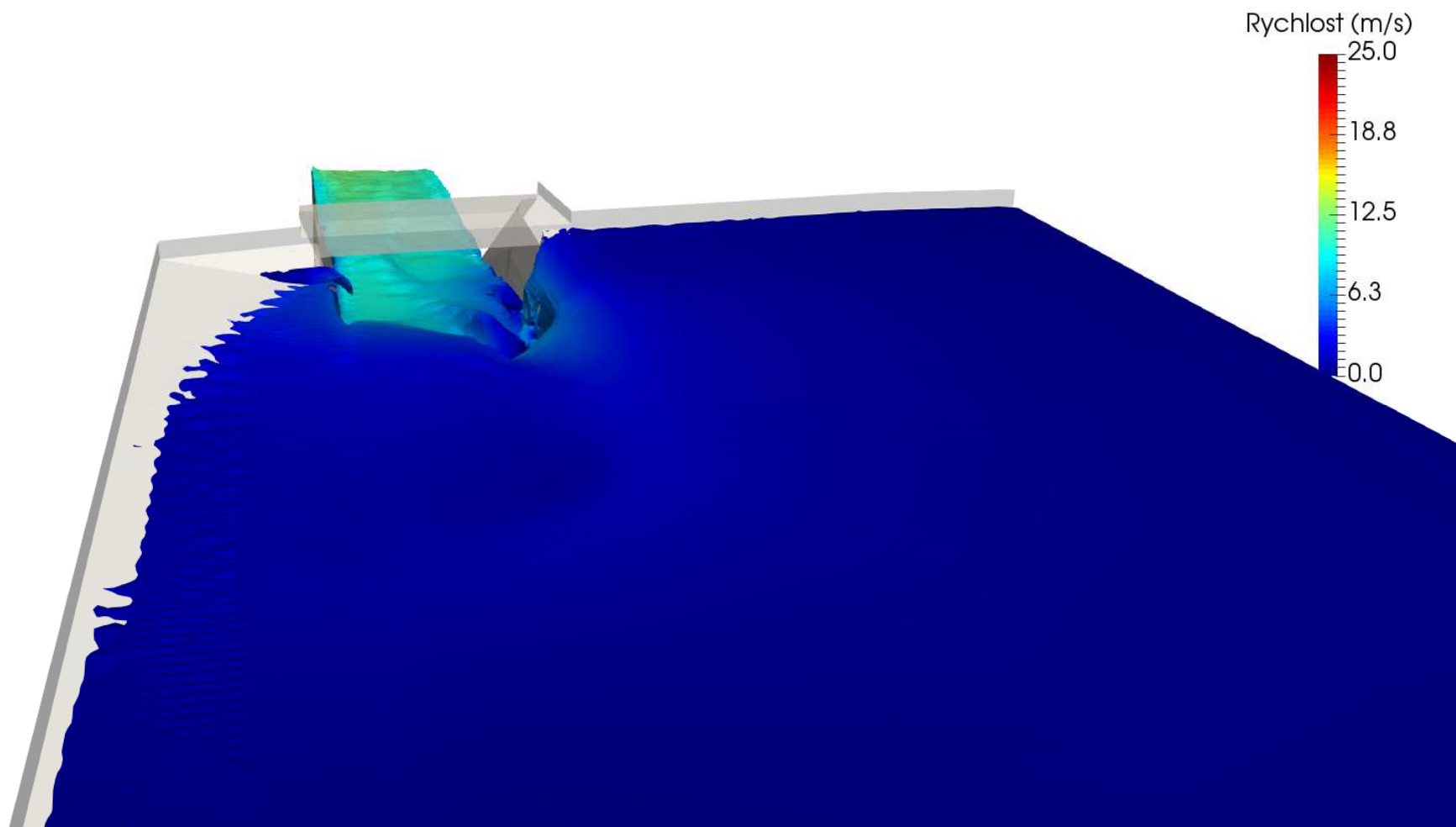
Transformovaný průtok BP: 180,0 m<sup>3</sup>.s<sup>-1</sup>



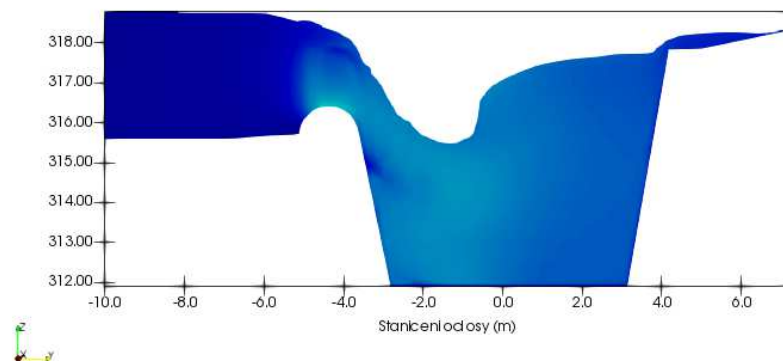
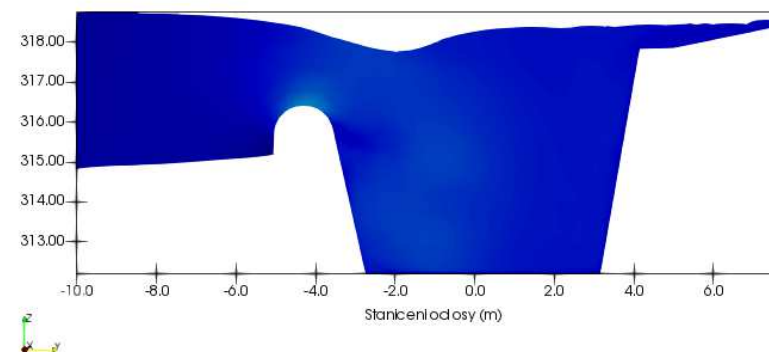
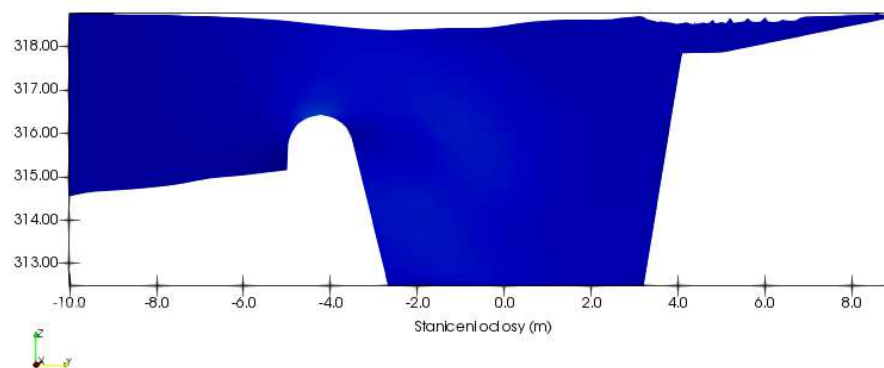
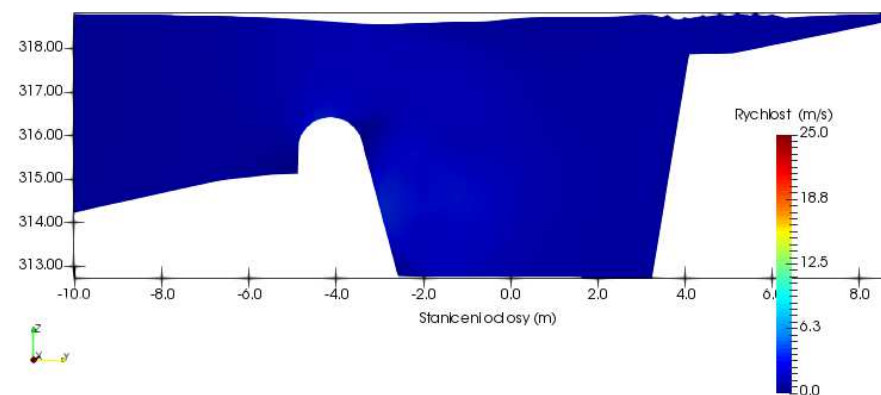
*Levobřežní pohled na bezpečnostní objekt*

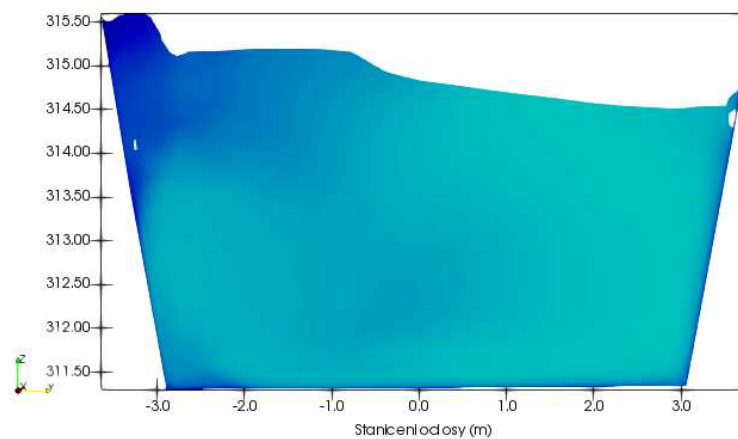
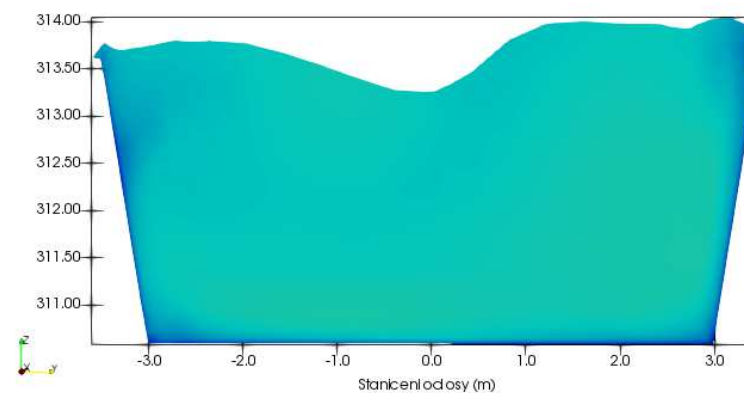
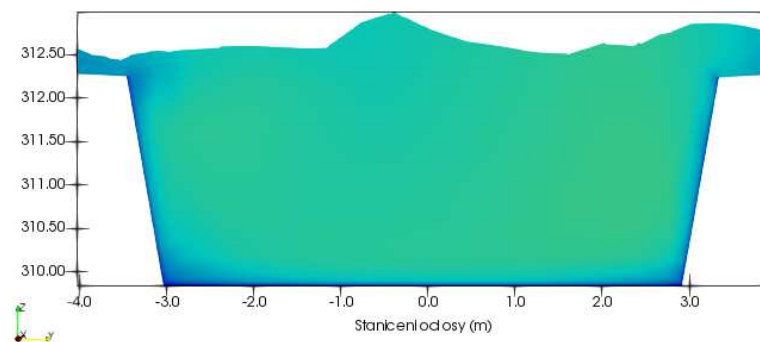
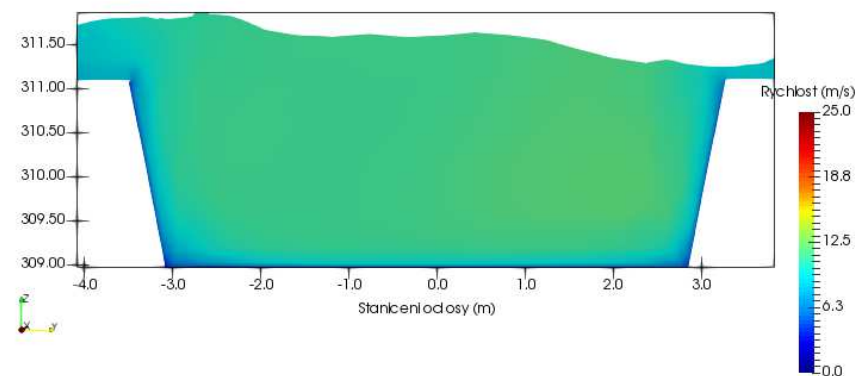


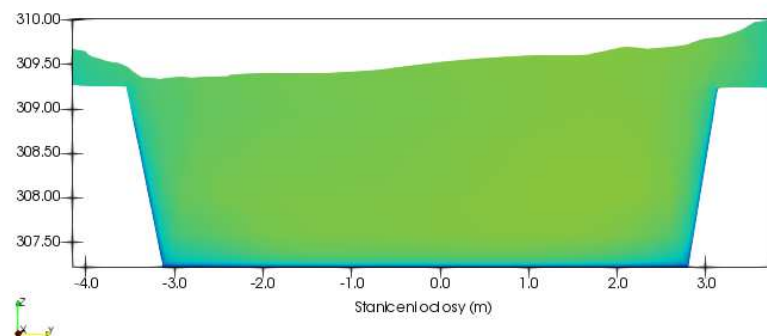
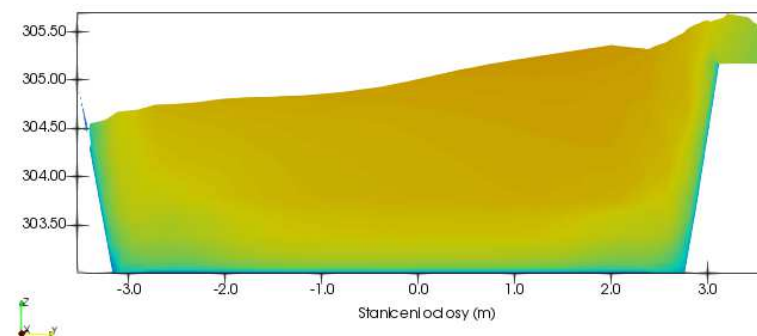
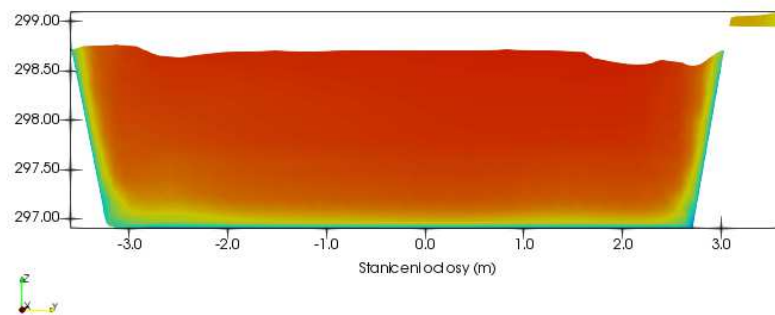
*Pravobřežní pohled na bezpečnostní objekt*



***Pohled na bezpečnostní objekt ve směru od nádrže***

**Rez spadištěm ve staničení 0 m****Rez spadištěm ve staničení -5 m****Rez spadištěm ve staničení -10 m****Rez spadištěm ve staničení -14,6 m**

**Rez skluzem ve staničení 10 m****Rez skluzem ve staničení 22,5 m****Rez skluzem ve staničení 35 m****Rez skluzem ve staničení 49,14 m**

**Rez skluzem ve staničení 62,2 m****Rez skluzem ve staničení 73,3 m****Rez skluzem ve staničení 86,94 m****Rez skluzem ve staničení 99,44 m**